

# 岡藤プラチナ・スペシャルレポート

2018年1月9日号

## Platinum

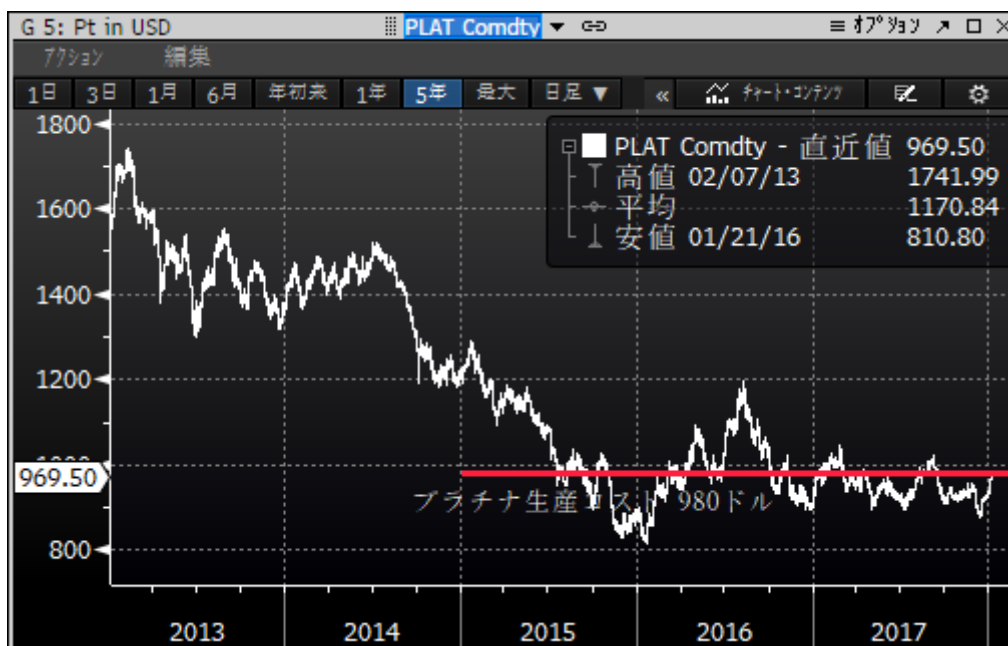


(Platinum 10days)



右軸：ドル建てプラチナ/オンス

(Platinum 5 years)



右軸：ドル建てプラチナ/オンス

(Plat in Yen)



右軸：円建てプラチナ/グラム

| ドル建て USD/toz |        |            | 円建て      |         |            |
|--------------|--------|------------|----------|---------|------------|
| Platinum     | Price  | Date       | Platinum | Price   | Date       |
| Open         | 917.00 | 2017/12/26 | Open     | 3342.00 | 2017/12/26 |
| High         | 937.15 | 2017/12/29 | High     | 3390.00 | 2017/12/29 |
| Low          | 915.00 | 2017/12/26 | Low      | 3333.00 | 2017/12/26 |
| Close        | 931.00 | 2017/12/29 | Close    | 3373.00 | 2017/12/29 |

| ドル建て USD/toz |        |          | 円建て      |         |          |
|--------------|--------|----------|----------|---------|----------|
| Platinum     | Price  | Date     | Platinum | Price   | Date     |
| Open         | 931.92 | 2018/1/2 | Open     | 3370.00 | 2018/1/2 |
| High         | 971.27 | 2018/1/5 | High     | 3531.00 | 2018/1/5 |
| Low          | 931.92 | 2018/1/2 | Low      | 3370.00 | 2018/1/2 |
| Close        | 969.50 | 2018/1/5 | Close    | 3516.00 | 2018/1/5 |

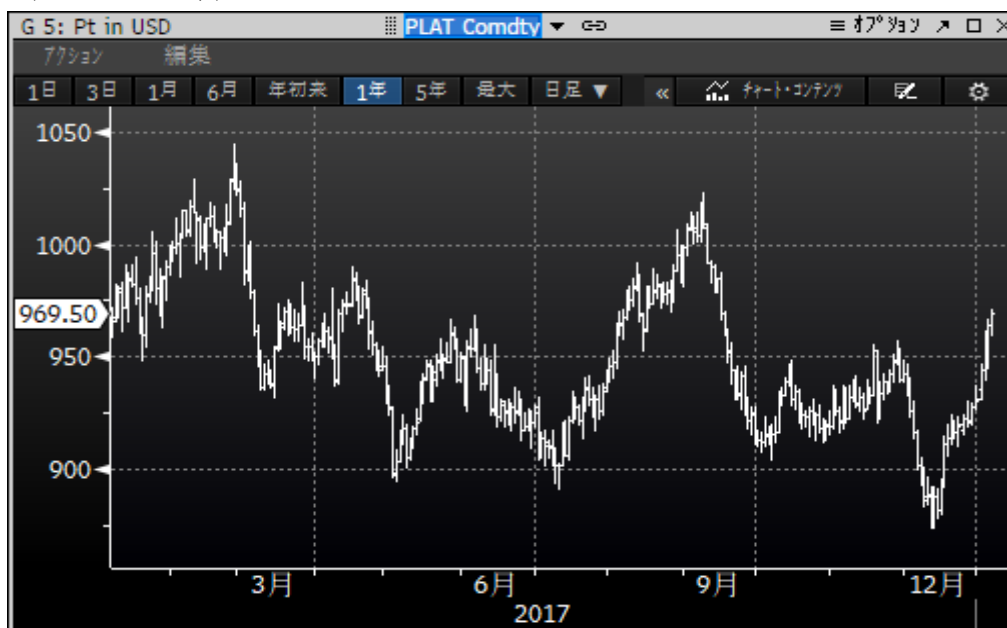
ゴールドの上昇が最大のプラチナの上昇要因でしょうが、南アランドの急騰がもう一つの大きな強材料になっています。

12月には一時14ランド半ばまで売られていたランドが現在は12ランド台前半とほぼ10ヶ月振りの高値となっています。

プラチナは12月前半の900ドル割れから970ドルまで急騰、それでもゴールドとのスプレッドはまだ350ドルあり、まだまだ割安感が残っています。ゴールドとの価格逆転のスプレッドは今年もまだ続きそうです。

そういう意味ではやはりゴールドの今後の行方がプラチナの行方を左右する最大の材料になりそうです。そして、ゴールドの上昇はまだ続きそうです。

(プラチナ1年)



(Nymex Pt 投資家ロングポジション)



(右 : Lot、1lot = 50 toz)

(Gold-Pt スプレッド : 1年)



(上段 : プラチナ価格とゴールド価格、下段 : ゴールド-プラチナスプレッド)

(プラチナ・ゴールドスプレッド 10days)



右上軸：ゴールド価格 下軸：Gold-Platinum 値差  
 左上軸：プラチナ価格

(ランド、プラチナの動き)



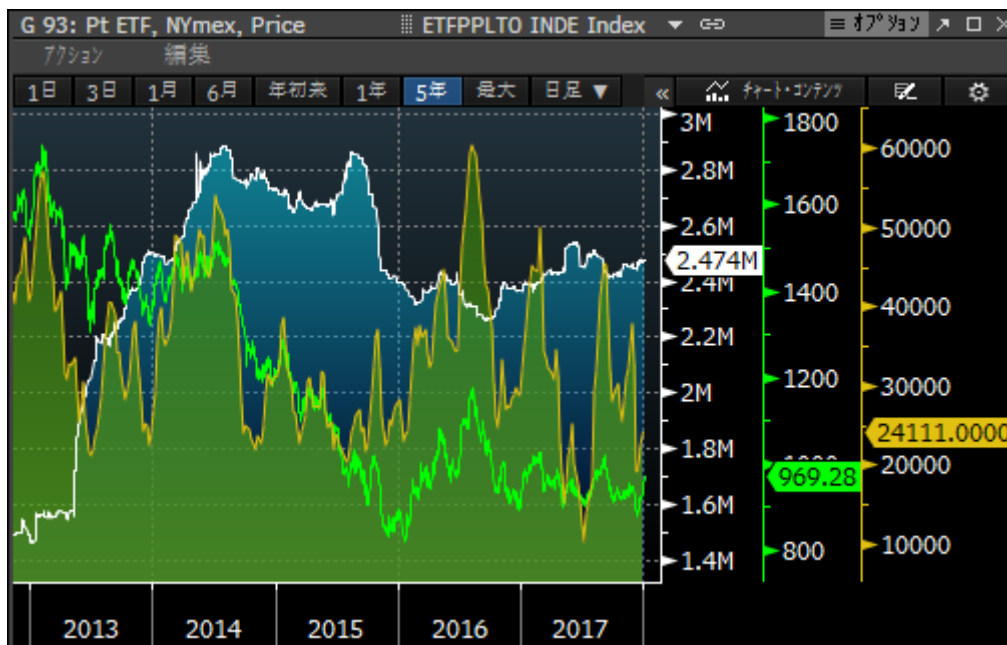
右軸：南アランド、ドル建てプラチナ価格

(プラチナ円建て過去1年)



右軸：プラチナ価格 (円/グラム)

(Pt ETF、Nymex Pt 投資家ポジションとプラチナ価格)



左軸：ETF 残高 (百万オンス)

中軸：ドル建てプラチナ価格/オンス

右軸：Nymex 投資家ポジションロット数 (1 ロット=50 オンス)

# Palladium

(Pd 10days)



右軸：ドル建てパラジウム価格/オンス

(Pd 5 years)



右軸：ドル建てパラジウム価格/オンス

(Pd in JPY)



| ドル建て USD/toz |         |            | 円建て JPY/gram |         |            |
|--------------|---------|------------|--------------|---------|------------|
| Palladium    | Price   | Date       | Palladium    | Price   | Date       |
| Open         | 1038.00 | 2017/12/26 | Open         | 3795.00 | 2017/12/26 |
| High         | 1072.80 | 2017/12/28 | High         | 3897.00 | 2017/12/26 |
| Low          | 1037.70 | 2017/12/26 | Low          | 3775.00 | 2017/12/26 |
| Close        | 1063.40 | 2017/12/29 | Close        | 3854.00 | 2017/12/29 |

| ドル建て USD/toz |         |          | 円建て JPY/gram |         |          |
|--------------|---------|----------|--------------|---------|----------|
| Palladium    | Price   | Date     | Palladium    | Price   | Date     |
| Open         | 1065.00 | 2018/1/2 | Open         | 3854.00 | 2018/1/2 |
| High         | 1107.90 | 2018/1/4 | High         | 4015.00 | 2018/1/4 |
| Low          | 1065.00 | 2018/1/2 | Low          | 3854.00 | 2018/1/2 |
| Close        | 1092.00 | 2018/1/5 | Close        | 3971.00 | 2018/1/5 |

パラジウムは年初に 4000 円まで到達、その騰勢は止まりそうにないです。ドル建てでも 1100 ドルを超える場面があり、歴史的な高値に近づきつつあります。

2017 年の年間騰落率でも、全ての先物上場商品の中で 55%もの圧倒的な上昇を記録して、ナンバーワンとなりました。

今後もパラジウムは需給が改善されない限りどうしても価格は上昇してしまうでしょう。歴史的な高値更新も時間の問題だと思います。

下落の可能性があるとするれば、Nymex に積み上がった投資家のロングポジションからの売りですが、これも需給関係が改善されない限り投資家の買いは増えて行きそうで



す。2018 年もまたパラジウムは貴金属のみならず、全てのコモディティ、金融商品をリードしそうです。

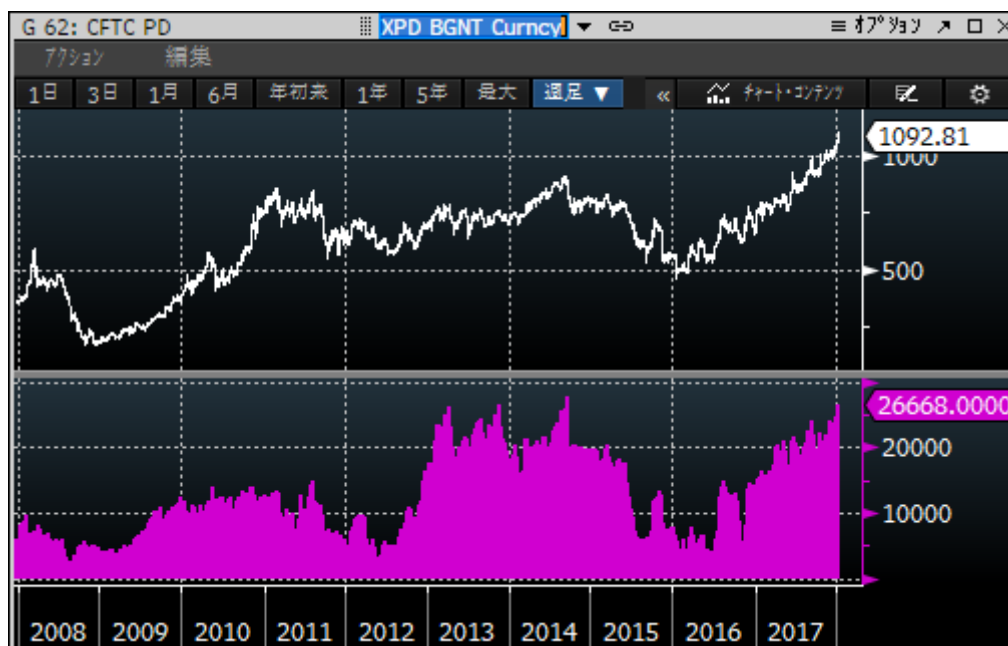
(プラチナ・パラジウム比価)



(ドル建てパラジウム 1 年チャート)



(Nymex Pd 投資家ポジション)



(上段：パラジウム価格、下段：投資家ロング lot、1lot = 50toz)

よい一週間を！ Stay Gold！

Bruce 池水

(留意事項)

本レポートは情報提供を目的としたものであり、投資勧誘を意図するものではありません。本レポートに掲載された情報、見通し、意見等は筆者が独自の情報に基づき作成したものであり、その内容の完全性、正確性を保証するものではありません。投資に係る最終決定は投資家ご自身の判断と責任で行ってください。万一、この情報に基づいて取引をされ損害を被った場合においても、当社および本資料中に引用・掲載した情報の提供者は一切責任を負いません。